

K. 1989

ułożone

M. ŚWIECHOWSKI.

# MAPA

NARODOWOŚCIOWA I POLITYCZNA

OBSZARÓW

b. W. Ks. LITEWSKIEGO

łącznie

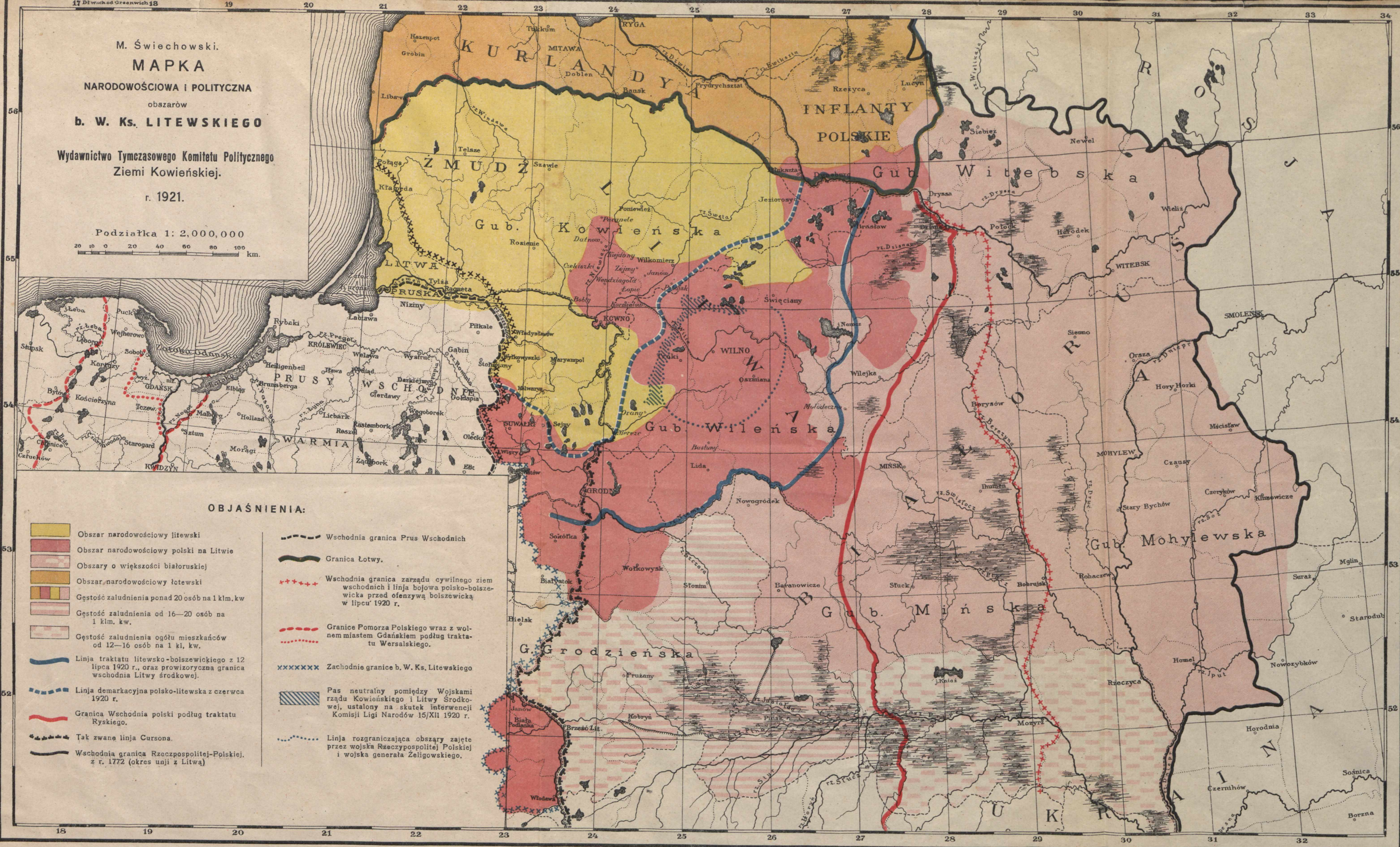
z TABLICĄ STATYSTYCZNĄ.

781



Wydawnictwo Tymczasowego Komitetu Politycznego  
Ziemi Kowleńskiej.

L. Kriegerstein  
Manjara Stefane Watornyje



# TABLICA STATYSTYCZNA \*)

układu stosunków narodowościowych i politycznych na poszczególnych obszarach b. W. Ks. Litewskiego.

Ziemie b. W. Ks. Litewskiego w obrębie 6 gub. litewsko-białoruskich i litewskiej części Suwalszczyzny bez obwodów Białostockiego i Inflant Polskich. (Tereny na wschód od linii Curzona łącznie z Litwą Kowieńską do granicy Rzeczypospolitej Polskiej z r. 1772).

Obszar narodowościowy Litewski (nie państwowy): Północna część Suwalszczyzny części powiatów Trockiego i Świeciańskiego ziemi Wileńskiej, b. gub. Kowieńska bez polskiego klinu w dolinie Niewiaty i wschodniej części pow. Jezioroskiego. (Okręgi Kłajpedy jako nie należące do b. W. Ks. Litewskiego nie wzięte pod uwagę).

Obszar narodowościowy Polski. Powiaty: Wileński, Oszmiański, Lidzki, Grodzieński, Wolkowyski, Bractawski (wschodnie części pow. Jezioroskiego i Ilukstańskiego), powiaty Trocki i Świeciański bez gmin litewskich, 1/3 Kowieńskiego, częściowo Wilkomierski i Jezioroski, 2 gminy pow. Mińskiego.

Obszar o większości białoruskiej: tereny na południe od Niemna oprócz powiatów Grodzieńskiego i Wolkowyskiego, obszary byłej gub. Mińskiej, Mohylewskiej, Witebskiej bez Inflant Polskich.

„Litwa Kowieńska” do linii demarkacyjnej polsko-litewskiej z lipca 1920 r.

„Litwa Środkowa” pomiędzy linią demarkacyjną polsko-litewską z lipca 1920 r., linią traktatu litewsko-bolszewickiego z 12 lipca 1920 r. i tak zw. linią Curzona.

Litwa w granicach traktatu litewsko-bolszewickiego z 12 lipca 1920 r. do linii Curzona.

„Litwa Wielka” na północ od górnego biegu Niemna pomiędzy linią preliminarną traktatu Ryskiego a linią Curzona.

Obszar na północ od górnego biegu Niemna pomiędzy preliminarną linią polsko-bolszewickiego traktatu Ryskiego, linią demarkacyjną polsko-litewską z lipca 1920 r. i linią Curzona. (Litwa Środkowa rozszerzona na wschód).

Ziemie na południe od górnego biegu Niemna pomiędzy linią traktatu Ryskiego a linią Curzona.

Ziemie po obu stronach górnego biegu Niemna pomiędzy linią demarkacyjną polsko-litewską z lipca 1920 r., linią traktatu Ryskiego i linią Curzona.

Cała Zachodnia Połać ziem W. Ks. Litewskiego wyzwolona z pod panowania rosyjskiego pomiędzy linią preliminarną traktatu Ryskiego i linią Curzona łącznie z Litwą Kowieńską.

Obszar ziem b. W. Ks. Litewskiego do Berezyny odzyskany w r. 1919 przez Rzeczypospolitą Polską i znajdujący się w jej posiadaniu do ofensywy bolszewickiej w lipcu 1920 r. (teren administracyjny Zarządu Cywilnego Ziem Wschodnich).

Obszar utracony przez Polskę po lipcowej ofensywie bolszewickiej z r. 1920 pomiędzy linią traktatu Ryskiego a linią bojową polsko-bolszewicką z tegoż roku (linia Berezyny).

Białoruś na wschód od granicy preliminarną traktatu Ryskiego do granicy Rzeczypospolitej Polskiej z r. 1772.

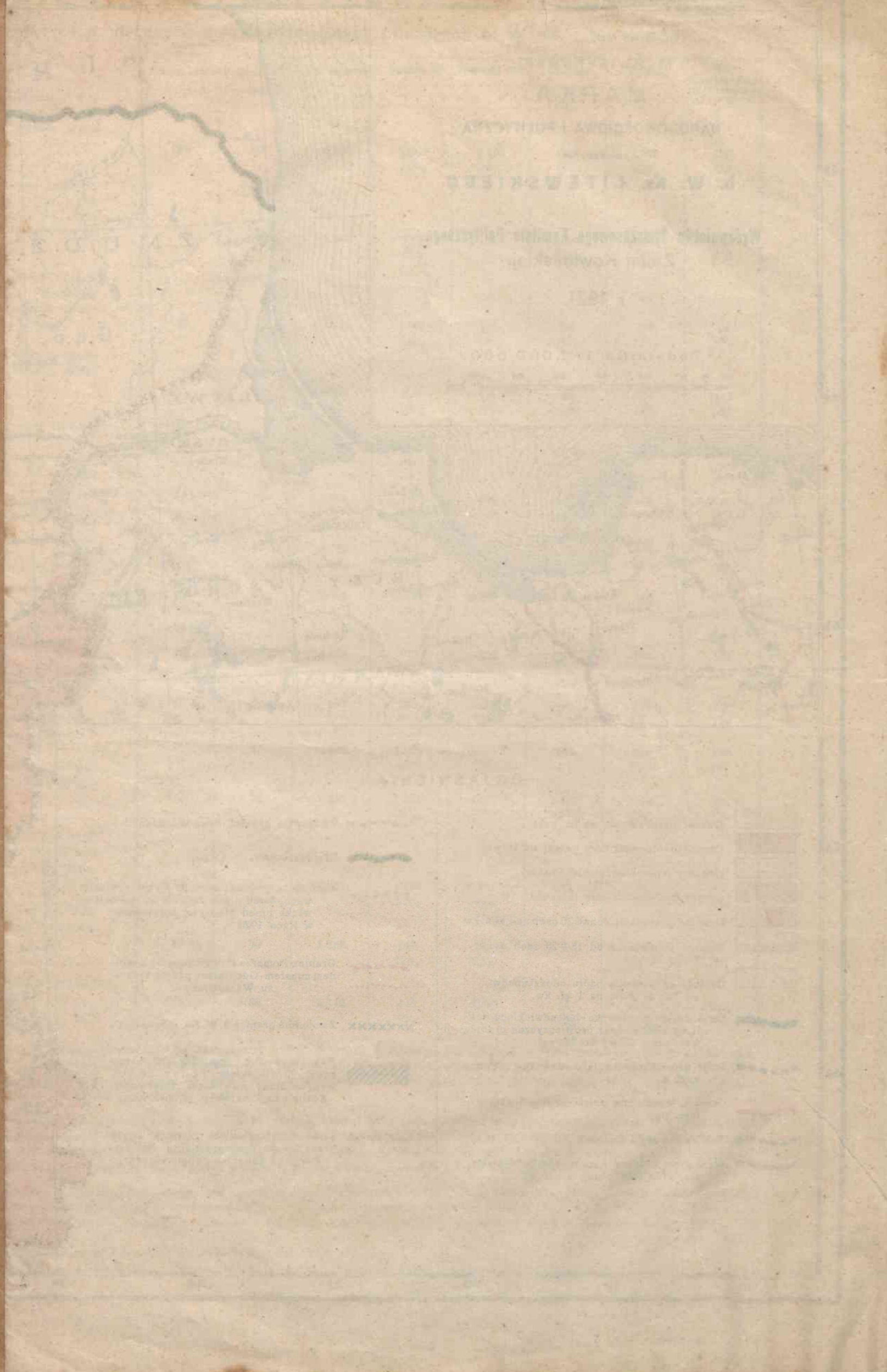
Klm. kw. w tysiącach	Gęstość zaludnienia	Ogół ludności	w tysiącach					inne (Rosjanie, Tatarzy, Niemcy, Rusini, Łotysze)
			Polacy **	Białorusi ***	Litwini	Żydzi	inne	
289	34	9.800	1.780 18%	4.794 49%	1.505 15%	1.152 12%	569 6%	
43	40	1.800	110 6%	2	1390 77%	220 13%	79 4%	
50	32	1.611	1.081 64%	221 12%	92 6%	182 11%	85 5%	
104	32	6.380	639 10%	4.571 71%	93 0,4%	744 12%	412 8%	
47	42	2.000	260 13%	—	1.370 68,5%	280 14%	90 4,5%	
37	30	1.125	701 62%	153 13%	111 10%	105 9%	55 6%	
84	37	3.125	961 31%	153 5%	1.481 47%	385 12%	145 5%	
95	34	3.628	1.135 31%	346 11%	1.483 41%	410 11%	214 6%	
48	34	1.628	875 54%	386 23,5%	113 7%	130 8%	124 7,5%	
49	20	997	200 20%	601 61%	—	124 12%	72 7%	
97	27	2.625	1.075 41%	987 38%	113 4%	254 10%	190 7%	
144	32	4.625	1.335 29%	987 21%	1.483 32%	534 12%	266 6%	
140	27	3.847	1.219 32%	1.844 48%	115 3%	392 10%	277 7%	
43	30	1.922	144 12%	857 70%	2	138 11%	81 7%	
145	36	5.176	445 9%	3.807 73,7%	23 0,3%	618 12%	253 5%	

Ludność Polska w poszczególnych powiatach obszaru narodowościowego Polskiego przedstawia się następująco: powiat Wileński Polaków — 87%, Lidzki — 71%, Oszmiański 67%, polska część Trockiego 80%, polska część Świeciańskiego 63%, Bractawski (wchł. część Jezioroskiego i Ilukstańskiego) 53%, Grodzieński 48% (Białorusi 33%), polskie gminy Dziśnieńskiego i Wileńskiego 50 — 90%, polskie gminy Mińskiego 53%. Spisy niemieckie z r. 1916 dla tych samych obszarów pomimo swego antypolskiego charakteru podają liczby zbliżone: obwody Wilno, Szyrwiuty, Podbrzezie, Malaty (powiat Wileński) — 74% Polaków; obwody Lida, Raduń, Wasiliszki (pow. Lidzki) — 63%.

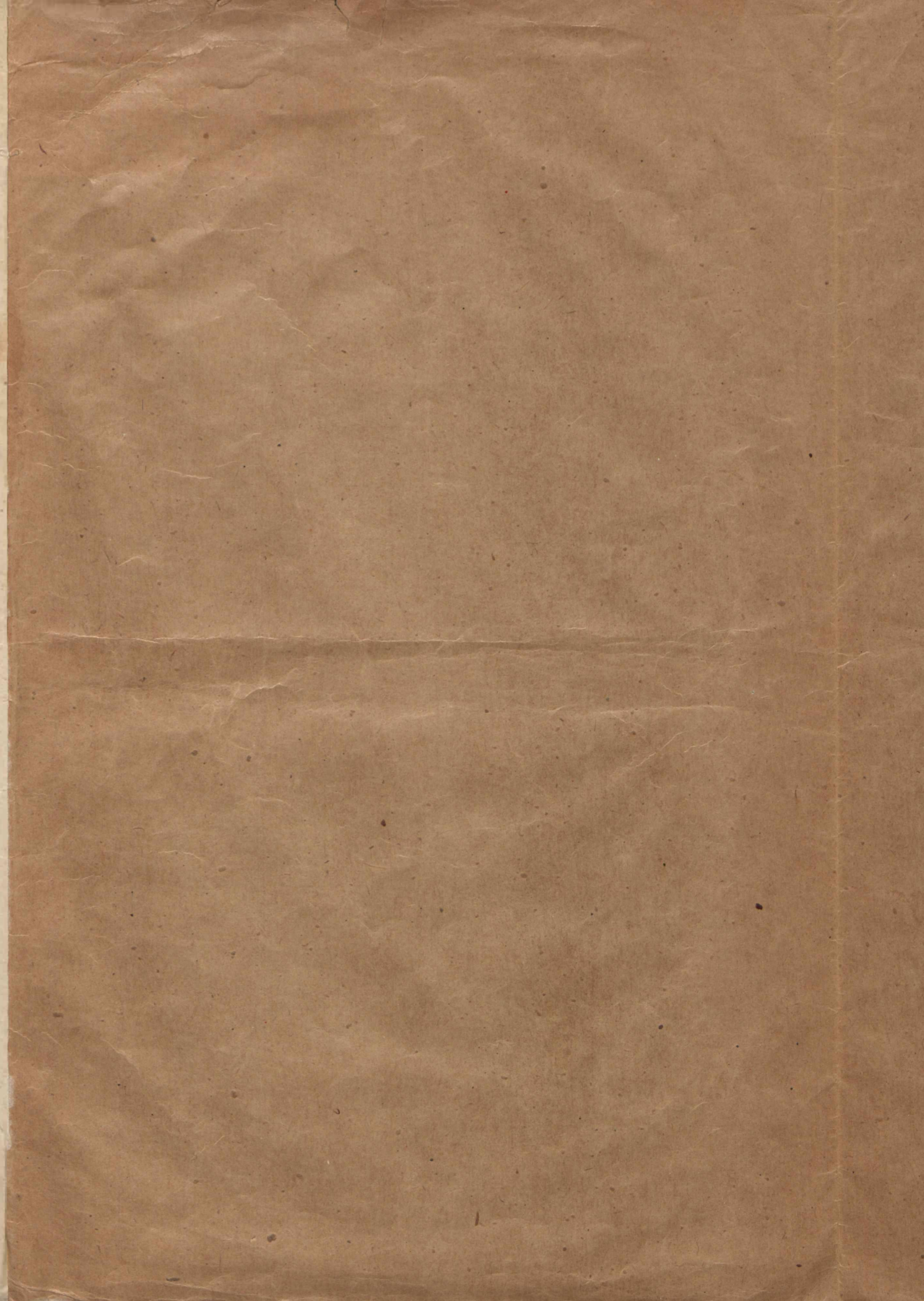
Klin Polski w Kowieńszczyźnie obejmujący dolinę Niewiaty zajmuje 5000 klm. Ludność polska wynosi tu 160 tysięcy, tworząc 55% ogółu ludności i 70% ludności chrześcijańskiej. Na podstatę obliżeń miejscowych organizacji społecznych ludność polska w poszczególnych parafjach tego obszaru w stosunku do ludności chrześcijańskiej przedstawia się następująco: parafie Kiejdany, Wędrzagoła, Łopie, Skorude, Paciele, Wodłoty — Polaków 80 — 90%; parafie Kowno, Kormiatno, Żejmy, Janów Boby, Łobusów, Datnowe, — 70 — 80. Na podstawie spisów rosyjskich z r. 1897 cały powiat Kowieński posiadał Polaków 32% w stos. do chrześc., a więc na podstawie tych danych na polską połowę powiatu w dolinie Niewiaty wypadnie również Polaków ponad 60% w stos. do ogółu ludności.

Uwaga: \*) Obliczeń dla obszarów do Berezyny dokonano na podstawie spisów ludnościowych Zarządu Cywilnego Ziem Wschodnich z r. 1920. Dla Litwy Kowieńskiej i Białej Rusi na podstawie spisów rosyjskich z r. 1897, uwzględniając odpowiednio poprawki szczegółniej w ułamku w stosunku do ludności chrześcijańskiej. Statystyka Zarządu Cyw. Ziem Wschodnich stwierdza wybudzenie przeciętne ziem do Berezyny w wysokości 32% stanu przedwojennego. W obliczeniach dla Litwy Kowieńskiej przyjęto uśrednienie 13% w stosunku do ludności 1914 r., dla Białej Rusi zaś za Berezynę jako mniej zniszczonej wojną 10%.

\*\* W rubryce polskiej w spisach Zarządu Cyw. Ziem Wschodn. za Polaków podano się 3% osób wyznania Majeszczowego.  
\*\*\* Do rubryki białoruskiej zaliczeni zostali i tak zw. „lutejsi”, w liczbie tych ostatnich na Polaku 110 tysięcy Polaków (szerep pośredni między Rosjanami i Białorusinami).



W. W. WILSON  
J. W. WILSON  
1881



Biblioteka Uniwersytetu  
MARI CURIE SKŁODOWSKIEJ  
w Lublinie

1989

K.

Do użytku tylko w obrębie  
Biblioteki