

**Eisenbahnen.**  
 ———— einfache  
 ———— mit Oberbau für  
 ———— einfache  
 ———— mit Oberbau für  
 ———— einfache  
 ———— mit Oberbau für  
 ———— einfache

**Wägen.**  
 ———— Staats-Chaussee  
 ———— Bezirks-Chaussee

**Landstraßen.**  
 ———— große Landstraße (Strassen)  
 ———— Ortschaftsverbindungsstr. mit  
 ———— Ortschaftsverbindungsstr. ohne  
 ———— Feld- od. Waldweg  
 ———— Flußweg  
 ———— Wasserweg

**Maßstab 1:100,000**  
 0 100 200 300 400 500 600 700 800 900 1000 Meter

**Palische Aussprache.**  
 Man kann die russische Silben und spricht die Palische Aussprache.  
 L von Mischen wie J (L - J)  
 C - 3 (nach wie K). 72 u. d. g in Hestleren. Der Accus. kann bei Aussprache von  
 S - H (Luchy). C. H. A. & unbesch. klagen.  
 A. u. ch - H (Luchy). Das poln. g u. g. od. durch. on. om.  
 A. u. ch - H (Luchy). 22 - H (Luchy). 22 - H (Luchy).  
 d - H (Luchy). 22 - H (Luchy). 22 - H (Luchy).  
 e - H (Luchy). 22 - H (Luchy). 22 - H (Luchy).  
 Las = Bór - Wald, Bagno = Boto - Bruch, Jezioro = See, Góra = Berg.



**Palische Aussprache.**  
 Man kann die russische Silben und spricht die Palische Aussprache.  
 L von Mischen wie J (L - J)  
 C - 3 (nach wie K). 72 u. d. g in Hestleren. Der Accus. kann bei Aussprache von  
 S - H (Luchy). C. H. A. & unbesch. klagen.  
 A. u. ch - H (Luchy). Das poln. g u. g. od. durch. on. om.  
 A. u. ch - H (Luchy). 22 - H (Luchy). 22 - H (Luchy).  
 d - H (Luchy). 22 - H (Luchy). 22 - H (Luchy).  
 e - H (Luchy). 22 - H (Luchy). 22 - H (Luchy).  
 Las = Bór - Wald, Bagno = Boto - Bruch, Jezioro = See, Góra = Berg.



**Palische Aussprache.**  
 Man kann die russische Silben und spricht die Palische Aussprache.  
 L von Mischen wie J (L - J)  
 C - 3 (nach wie K). 72 u. d. g in Hestleren. Der Accus. kann bei Aussprache von  
 S - H (Luchy). C. H. A. & unbesch. klagen.  
 A. u. ch - H (Luchy). Das poln. g u. g. od. durch. on. om.  
 A. u. ch - H (Luchy). 22 - H (Luchy). 22 - H (Luchy).  
 d - H (Luchy). 22 - H (Luchy). 22 - H (Luchy).  
 e - H (Luchy). 22 - H (Luchy). 22 - H (Luchy).  
 Las = Bór - Wald, Bagno = Boto - Bruch, Jezioro = See, Góra = Berg.



**Palische Aussprache.**  
 Man kann die russische Silben und spricht die Palische Aussprache.  
 L von Mischen wie J (L - J)  
 C - 3 (nach wie K). 72 u. d. g in Hestleren. Der Accus. kann bei Aussprache von  
 S - H (Luchy). C. H. A. & unbesch. klagen.  
 A. u. ch - H (Luchy). Das poln. g u. g. od. durch. on. om.  
 A. u. ch - H (Luchy). 22 - H (Luchy). 22 - H (Luchy).  
 d - H (Luchy). 22 - H (Luchy). 22 - H (Luchy).  
 e - H (Luchy). 22 - H (Luchy). 22 - H (Luchy).  
 Las = Bór - Wald, Bagno = Boto - Bruch, Jezioro = See, Góra = Berg.



**Palische Aussprache.**  
 Man kann die russische Silben und spricht die Palische Aussprache.  
 L von Mischen wie J (L - J)  
 C - 3 (nach wie K). 72 u. d. g in Hestleren. Der Accus. kann bei Aussprache von  
 S - H (Luchy). C. H. A. & unbesch. klagen.  
 A. u. ch - H (Luchy). Das poln. g u. g. od. durch. on. om.  
 A. u. ch - H (Luchy). 22 - H (Luchy). 22 - H (Luchy).  
 d - H (Luchy). 22 - H (Luchy). 22 - H (Luchy).  
 e - H (Luchy). 22 - H (Luchy). 22 - H (Luchy).  
 Las = Bór - Wald, Bagno = Boto - Bruch, Jezioro = See, Góra = Berg.



**Palische Aussprache.**  
 Man kann die russische Silben und spricht die Palische Aussprache.  
 L von Mischen wie J (L - J)  
 C - 3 (nach wie K). 72 u. d. g in Hestleren. Der Accus. kann bei Aussprache von  
 S - H (Luchy). C. H. A. & unbesch. klagen.  
 A. u. ch - H (Luchy). Das poln. g u. g. od. durch. on. om.  
 A. u. ch - H (Luchy). 22 - H (Luchy). 22 - H (Luchy).  
 d - H (Luchy). 22 - H (Luchy). 22 - H (Luchy).  
 e - H (Luchy). 22 - H (Luchy). 22 - H (Luchy).  
 Las = Bór - Wald, Bagno = Boto - Bruch, Jezioro = See, Góra = Berg.

Biblioteka Uniwersytecka  
M. CURIE-SKŁODOWSKIEJ  
w Lublinie  
K 1669 39

Wai



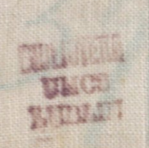
8



Russland 1-10000

L 39

K. 206/58/13



1669