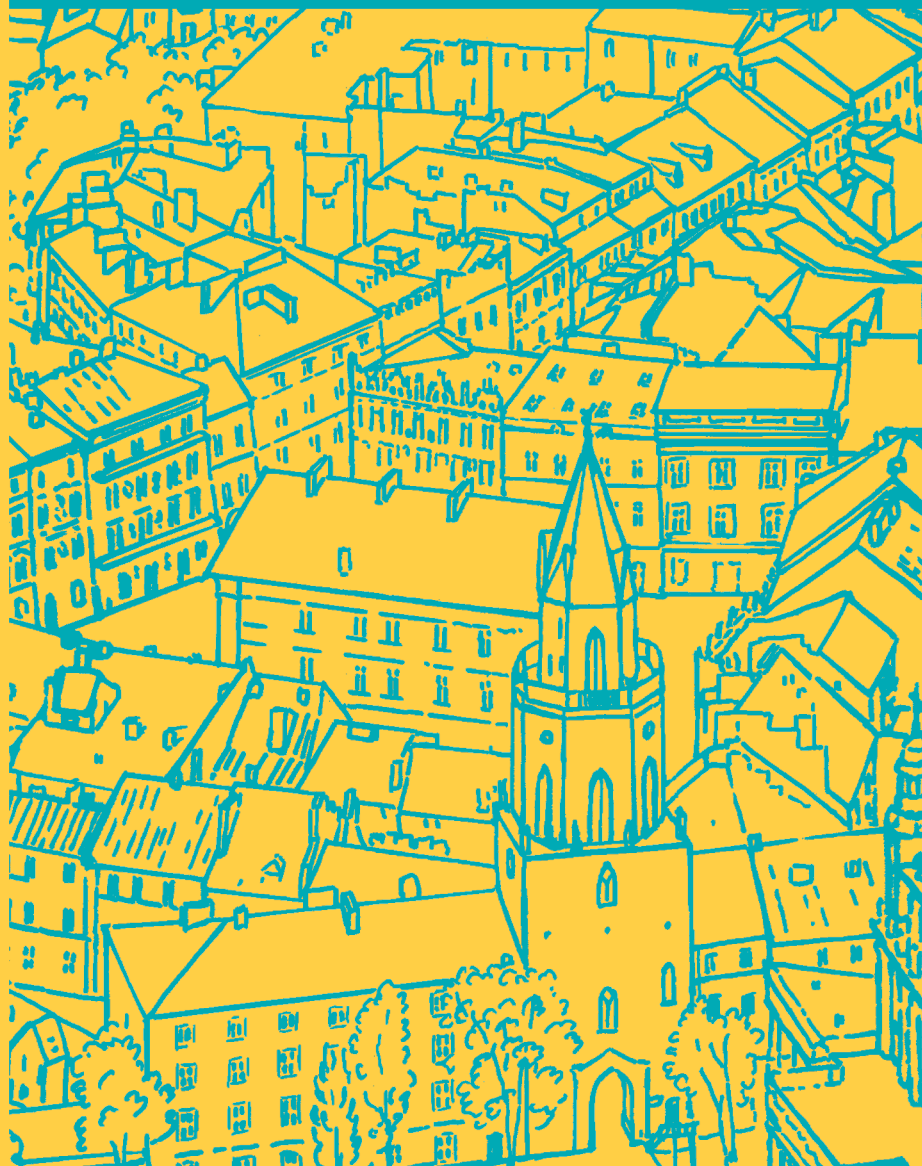


LUBELSKI ROCZNIK PEDAGOGICZNY

LRP

VOL. 38
NR 2 (2019)



WYDAWNICTWO UMCS

LUBELSKI ROCZNIK
PEDAGOGICZNY

ZESPÓŁ REDAKCYJNY

Janusz Kirenko
Anna Bieganowska-Skóra

CZŁONKOWIE ZESPOŁU REDAKCYJNEGO

Teresa Sokołowska-Dzioba
Izabella Maria Łukasik
Piotr Gindrich
Teresa Zubrzycka-Maciąg
Marlena Duda
Magdalena Boczkowska

REDAKTOR STATYSTYCZNY

Józef Stachyra

RADA NAUKOWA

Beata Balogova, Presovska Univerzita, Słowacja
Daniela Bratkovic, University of Zagreb, Chorwacja
Maria Chodkowska, Uniwersytet Marii Curie-Skłodowskiej w Lublinie, Polska
Marija Czepil, Uniwersytet Marii Curie-Skłodowskiej w Lublinie, Polska
Miroslav Dopita, Univerzita Palackého v Olomouci, Czechy
Tadusz Gałkowski, SWPS, Uniwersytet Humanistycznospołeczny w Warszawie, Polska
Jess Gregory, Southern Connecticut State University, USA
Vladimir Frk, Presovska Univerzita, Słowacja
Grażyna Krasowicz-Kupis, Uniwersytet Marii Curie-Skłodowskiej w Lublinie, Polska
Zbigniew Kwieciński, Uniwersytet Mikołaja Kopernika, Polska
Zofia Palak, Uniwersytet Marii Curie-Skłodowskiej w Lublinie, Polska
Andrzej Radziewicz-Winnicki, Uniwersytet Zielonogórski, Polska
Mieczysław Radochoński, Uniwersytet Rzeszowski, Polska
Anamarija Žic Ralić, University of Zagreb, Chorwacja
Alina Rynio, Katolicki Uniwersytet Lubelski Jana Pawła II, Polska
Adam Stankowski, Uniwersytet Śląski, Polska
Taisir Subhi Yamin, Paris Descartes University, The International Centre for Innovation
in Education (ICIE), Niemcy
Manuela Valentini, Università degli Studi di Urbino Carlo Bo, Włochy
Laszlo Varga, University of Sopron, Węgry

UNIWERSYTET MARII CURIE-SKŁODOWSKIEJ
WYDZIAŁ PEDAGOGIKI I PSYCHOLOGII

LUBELSKI ROCZNIK PEDAGOGICZNY

VOL. 38, NR 2 (2019)

Diagnoza psychopedagogiczna w resocjalizacji

Redakcja naukowa
Anna Wojnarska

WYDAWNICTWO UNIWERSYTETU MARII CURIE-SKŁODOWSKIEJ

LUBLIN 2019

REDAKCJA WYDAWNICZA
Anna Siek

REDAKCJA TEKSTÓW ANGIELSKICH
Marta Mazur

SKŁAD
Robert Kryński

PROJEKT OKŁADKI
Marta Kwiatkowska

REDAKCJA TECHNICZNA
Agnieszka Muchowska

© Wydawnictwo UMCS, Lublin 2019

ISSN: 0137-6136

e-ISSN: 2449-8327

Wersją pierwotną czasopisma jest wersja papierowa
Wersja online dostępna pod adresem: www.rocznikpedagogiczny.umcs.pl

WYDAWNICTWO UNIWERSYTETU MARII CURIE-SKŁODOWSKIEJ
20-031 Lublin, ul. Idziego Radziszewskiego 11
tel. 81 537 53 04
www.wydawnictwo.umcs.eu
e-mail: sekretariat@wydawnictwo.umcs.lublin.pl

DZIAŁ HANDLOWY
tel./fax 81 537 53 02, 81 537 53 03
e-mail: wydawnictwo@umcs.eu
Księgarnia internetowa: www.wydawnictwo.umcs.eu

Drukarnia: Mazowieckie Centrum Poligrafii Wojciech Hunkiewicz
ul. Lisi Jar 29, 05-270 Marki
Nakład 60 egz.

SPIS TREŚCI

WSTĘP	7
Robert Opora, Diagnoza sytuacji problemowej podczas grupowej terapii osób niedostosowanych społecznie	13
Małgorzata Osińska, Diagnoza resocjalizacyjna w praktyce kuratorów sądowych	27
Irena Mudrecka, Przekonania o sobie i świecie nieletnich przebywających w placówkach resocjalizacyjnych	41
Andrzej Chudnicki, Diagnoza funkcjonalna w resocjalizacji	55
Agnieszka Lasota, Diagnoza empatii i agresji nastolatków w kontekście postaw rodzicielskich	67
Anna Wojnarska, Nieprzystosowanie społeczne osób dorosłych z ADHD – aspekty diagnostyczne	89
Maciej Bernasiewicz, Teorie i narzędzia diagnostyczne w szacowaniu przestępczości powrotnej	111
Ewa Wysocka, Diagnoza w resocjalizacji – perspektywy pozytywna vs. negatywna, teoria vs. praktyka diagnozowania	125
Agnieszka Lewicka-Zelent, Ewa Trojanowska, Poziom i struktura dominujących kompetencji mediacyjnych mężczyzn odbywających karę pozbawienia wolności	147
Łukasz Wirkus, Czynności służbowe kuratora rodzinnego z udziałem cudzoziemców – studium przypadku	169

Joanna Jezierska, Diagnoza w obszarze interwencji kryzysowej	191
Justyna Siemionow, Model działań diagnostyczno-resocjalizacyjnych wobec nieletnich w środowisku instytucjonalnym w perspektywie założeń twórczej resocjalizacji	205