

---

---

SZKOLNY OGRÓD  
PRZYRODNICZY  
W ZAMOŚCIU

---

---

Nb. sp

U. 661 / 1-12

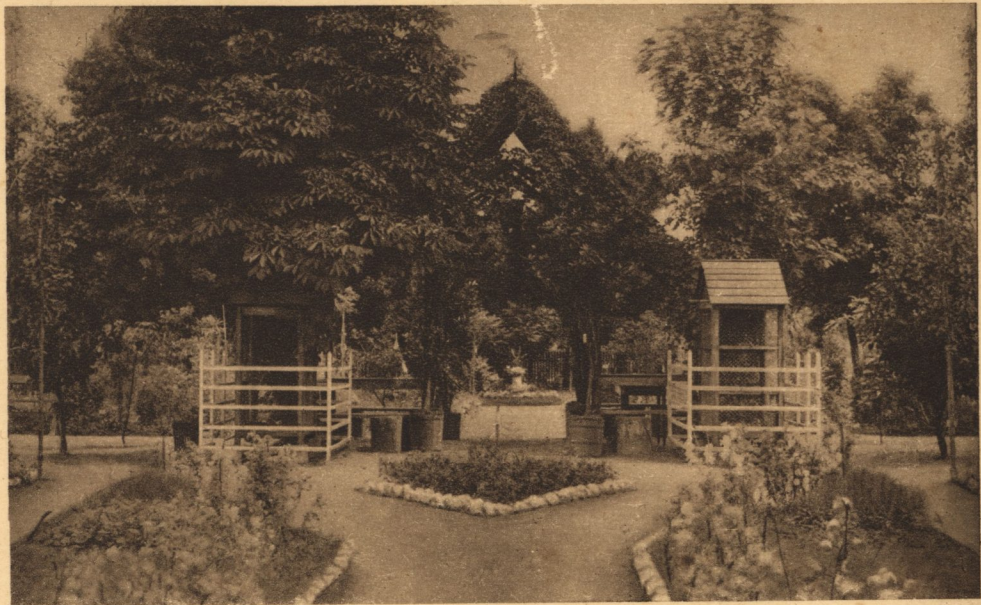
### SZKOLNY OGRÓD PRZYRODNICZY

w Zamościu powstał jako mały Ogródek botaniczny przy państw. gimnazjum im. hetm. J. Zamojskiego w r. 1919, założony przez obecnego kierownika Ogrodu. Od r. 1924 po uzyskaniu przyległego terenu (koło 10.000 m<sup>2</sup>) od miasta, rozwija się jako ogród bot-zoologiczny. Jest w nim koło 70 gat. zwierząt i przeszło 300 gat. roślin. Zwierzęta uzyskiwane są jako dary. Budżet Ogrodu wynosi koło 6.000 zł. rocznie, pokrywany już przeważnie z dochodów

• K 229/70/5

BIBLIOTEKA

(Ciąg dalszy na 3-ciej str. okładki)



ALTANA DO LEKCJI

POCZTÓWKA

*Szkolny Ogród Przyrodniczy w Zamościu.*

U 661/1

Nakładem Szkolnego Ogrodu Przyrodniczego w Zamościu.





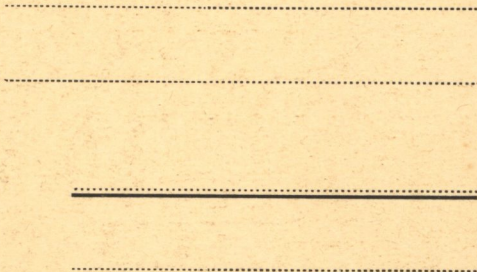
AKWARJUM OGRODOWE — BOCIANY

# POCZTÓWKA

*Szkolny Ogród Przyrodniczy w Zamościu.*

U 661/2

Nakładem Szkolnego Ogródu Przyrodniczego w Zamościu.





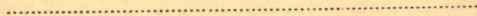
AKWARJUM OGRODOWE — CZAPLA

# POCZTÓWKA

*Szkolny Ogród Przyrodniczy w Zamościu.*

U 661/3

Nakładem Szkolnego Ogrodu Przyrodniczego w Zamościu.







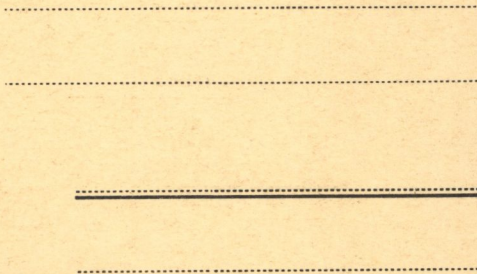
NIEDŹWIEDZIE

# POCZTÓWKA

*Szkolny Ogród Przyrodniczy w Zamościu.*

U 661/4

Nakładem Szkolnego Ogrodu Przyrodniczego w Zamościu.





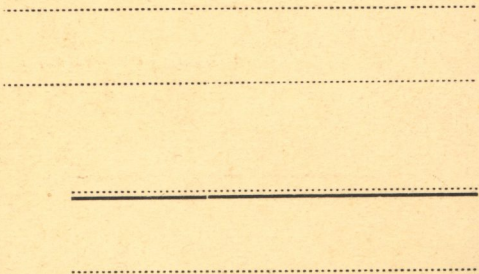
MLODY DANIEL

# POCZTÓWKA

*Szkolny Ogród Przyrodniczy w Zamościu.*

U 661 / 5

Nakładem Szkolnego Ogrodu Przyrodniczego w Zamościu.





ORZEL SKALNY

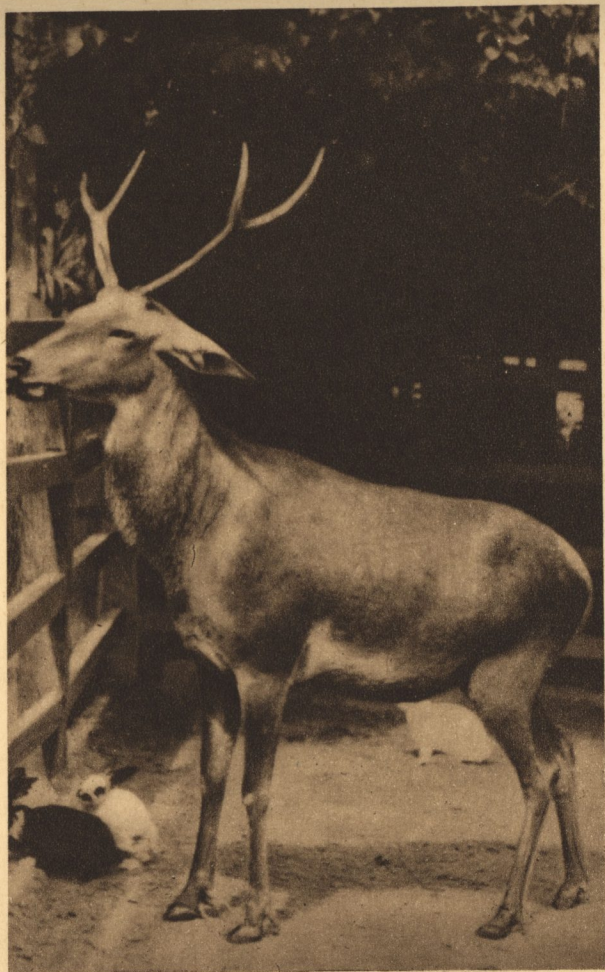
POCZTÓWKA

*Szkolny Ogród Przyrodniczy w Zamościu.*

U 661 / 6

Nakładem Szkolnego Ogrodu Przyrodniczego w Zamościu.





JBLEŇ „LUBIEŇ“

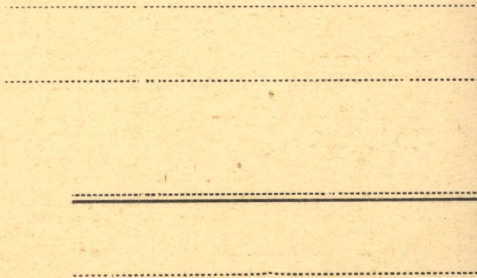
POCZTÓWKA

*Szkolny Ogród Przyrodniczy w Zamościu.*



U 661 17

Nakładem Szkolnego Ogrodu Przyrodniczego w Zamościu.







LEW „WAR“

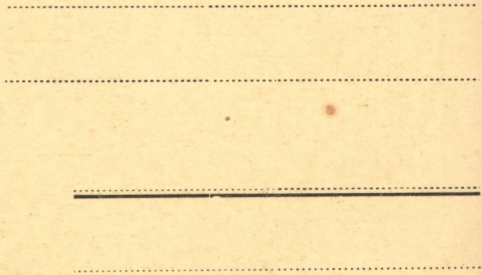
POCZTÓWKA

*Szkolny Ogród Przyrodniczy w Zamościu.*



U 661/8

Nakładem Szkolnego Ogrodu Przyrodniczego w Zamościu.





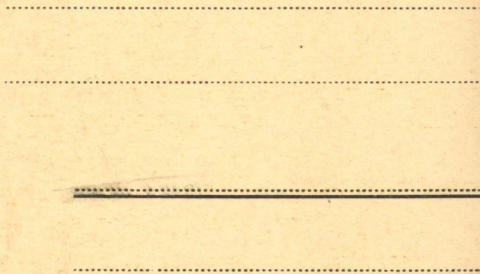
OSWOJONE WILKI

# POCZTÓWKA

*Szkolny Ogród Przyrodniczy w Zamościu.*

U 661/9

Nakładem Szkolnego Ogrodu Przyrodniczego w Zamościu.





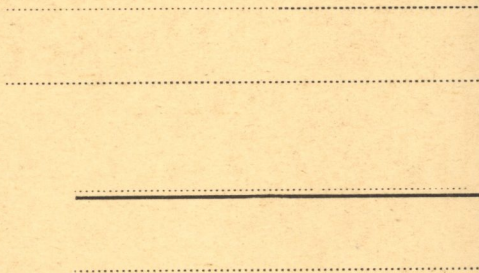
MALPKI „REZUS“

POCZTÓWKA

*Szkolny Ogród Przyrodniczy w Zamościu.*

U 661/10

Nakładem Szkolnego Ogrodu Przyrodniczego w Zamościu.





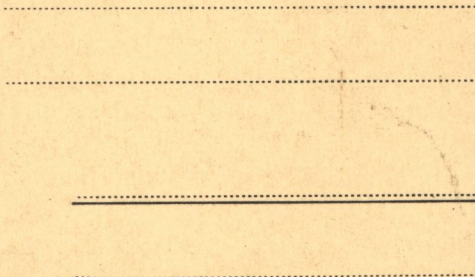
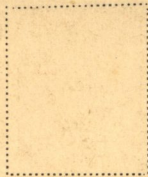
GDY LILJE ZAKWITNA.

# POCZTÓWKA

*Szkolny Ogród Przyrodniczy w Zamościu.*

U 661 / 11

Nakładem Szkolnego Ogródu Przyrodniczego w Zamościu.







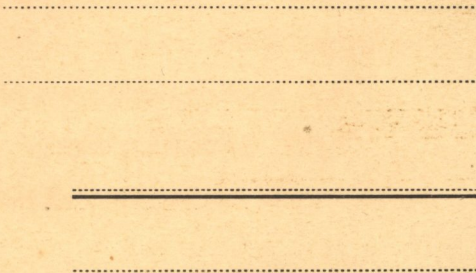
**MŁODZIEŻ PRZY PRACY W OGRODZIE.**

POCZTÓWKA

*Szkolny Ogród Przyrodniczy w Zamościu.*

U 661/12

Nakładem Szkolnego Ogrodu Przyrodniczego w Zamościu.



Ogrodu, częściowo zaś z zapomóg miejscowych szkół średnich, miasta i Sejmiku.

W r. 1927 Ogród Przyrodniczy zaszczylił zwiedzeniem i uznaniem Pan Prezydent Rzeczypospolitej dr. Ignacy Mościcki. W tym czasie (lata 27—30) Ogród otrzymał z Minist. W. R. i O. P. 10.000 zł. subsydjów.

Przy uprawie roślin współpracuje młodzież szkolna.

Ogród zwiedzają liczne wycieczki szkolne i szeroka publiczność miejscowa i okoliczna.

S. M.

*Zamość 1933.*

18-

